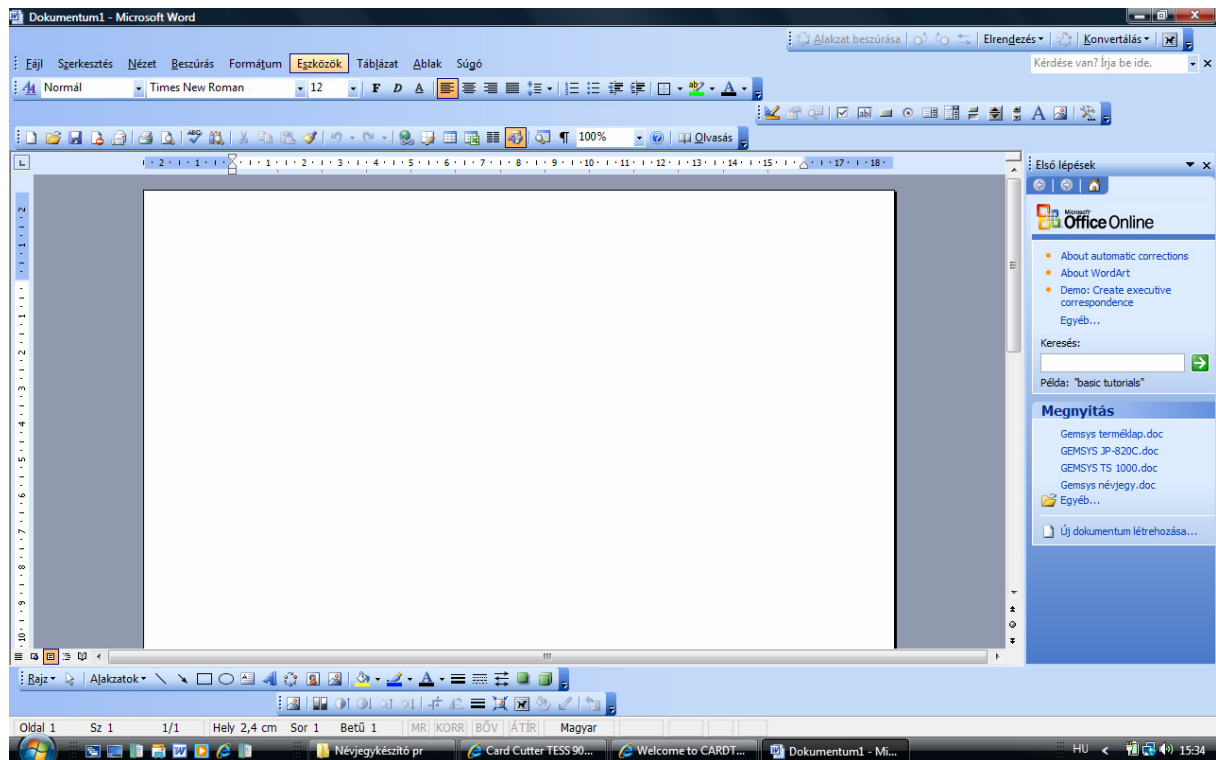
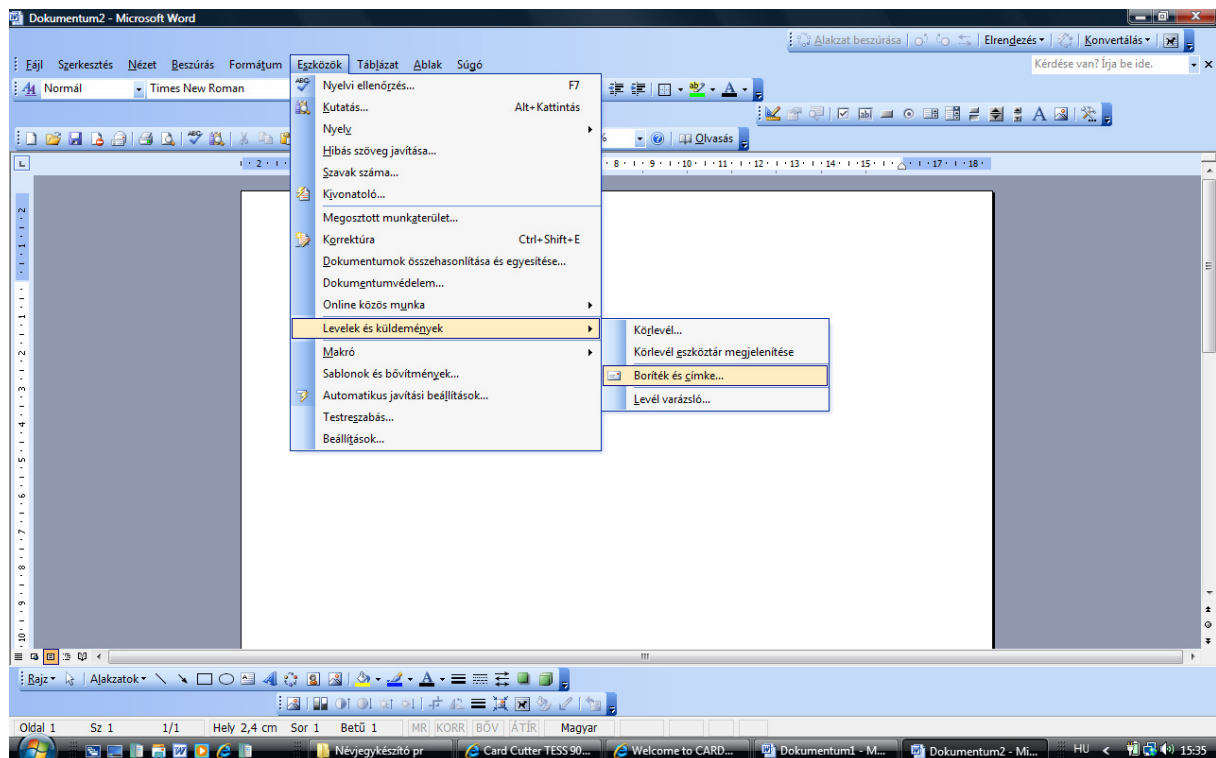


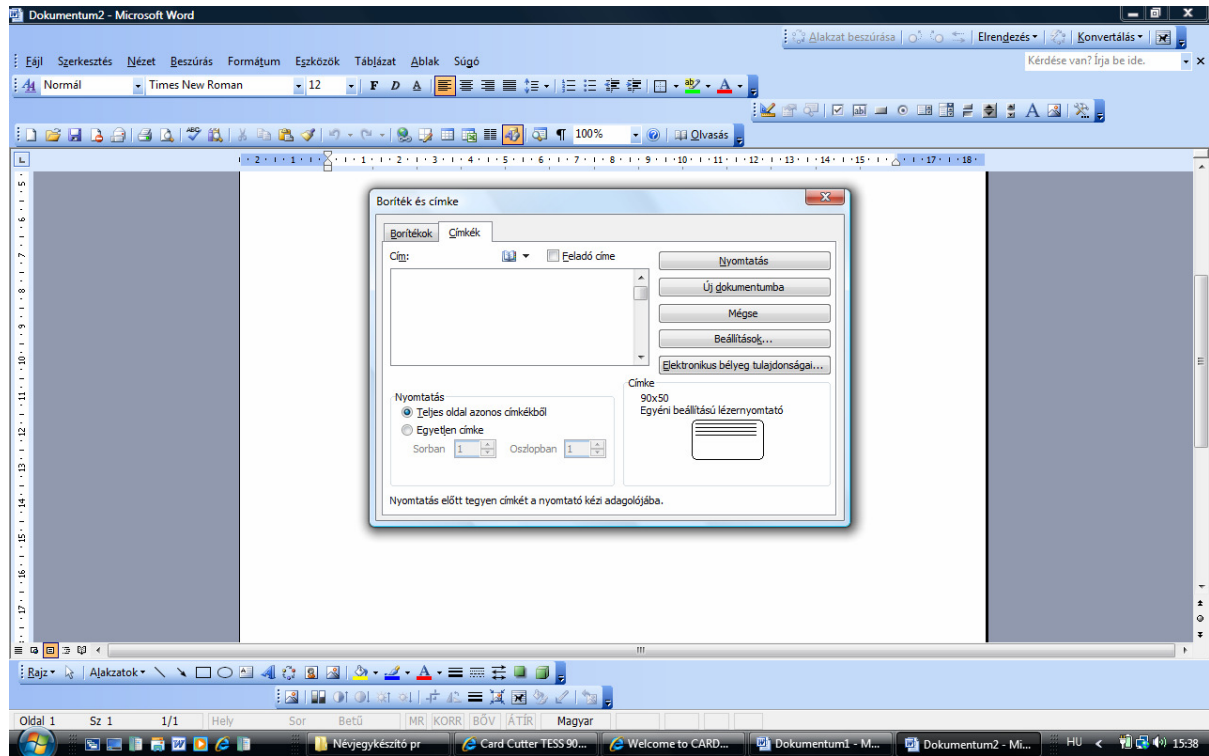
1. Eszközök menü – klikk



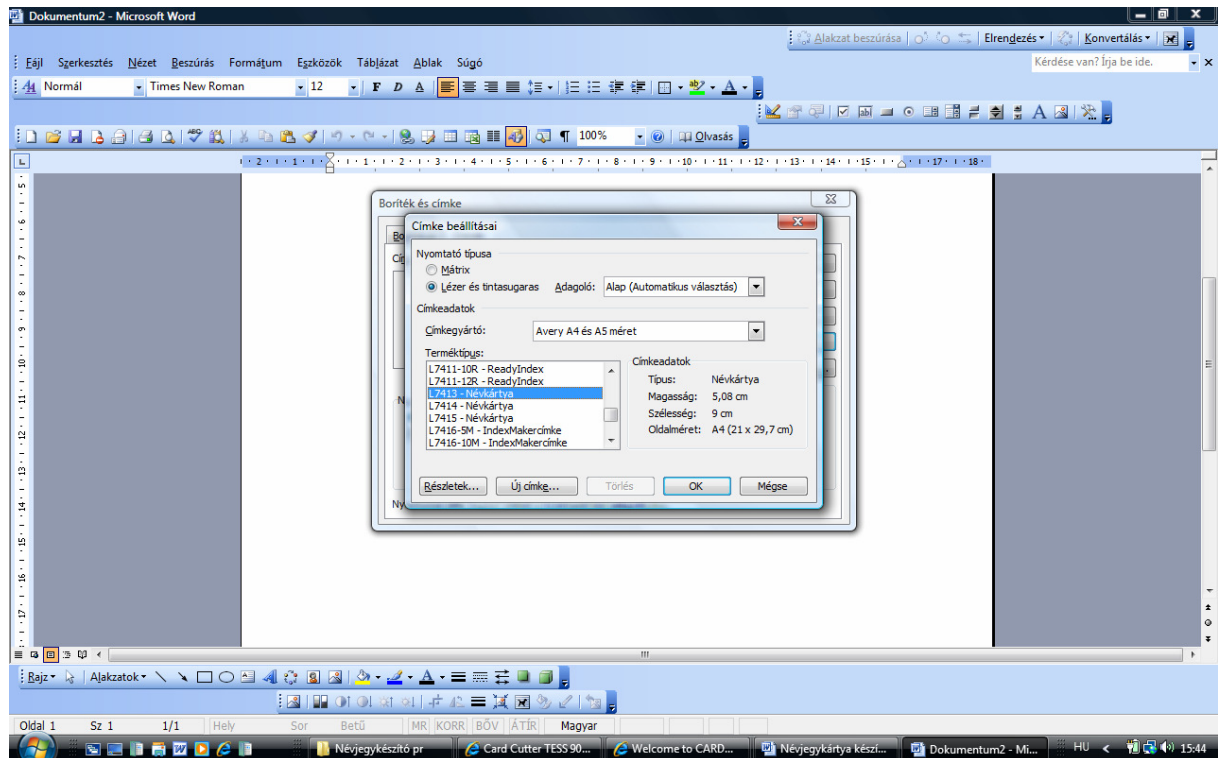
2. Válassza ki a Levelek és küldemények, majd a Boríték és címke menüt



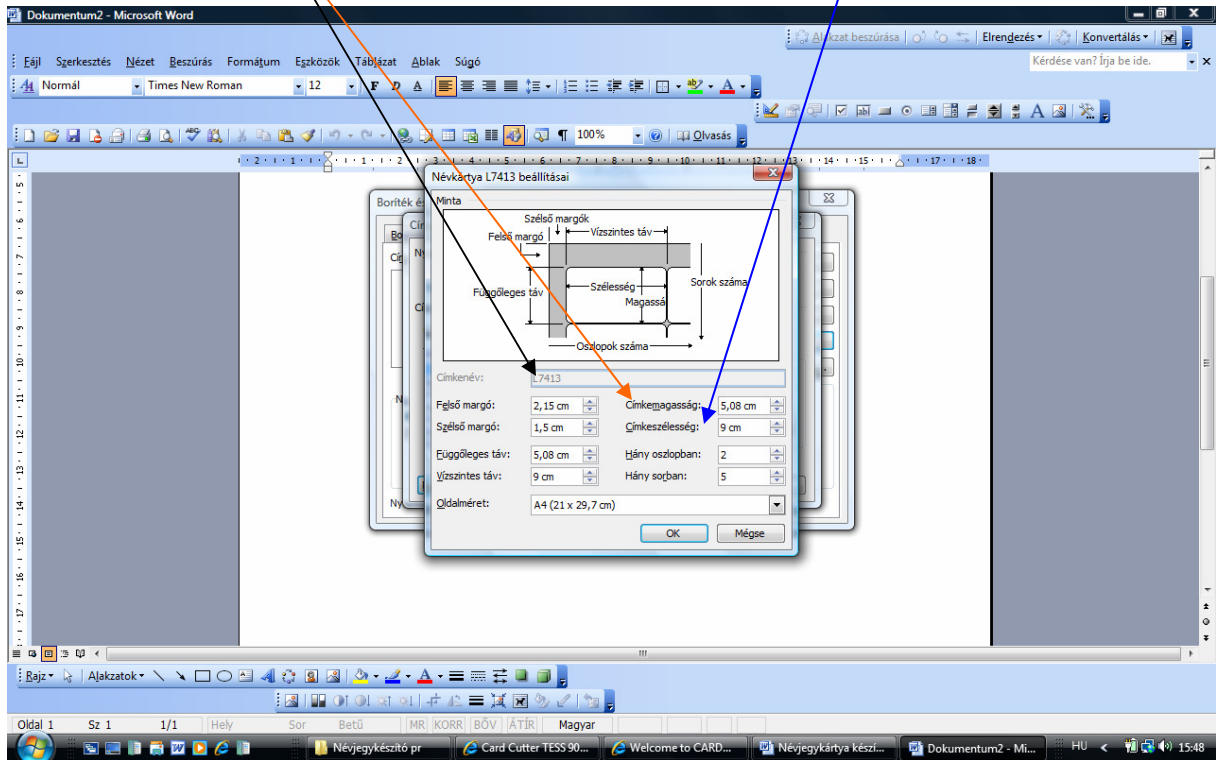
3. Válasza ki a Címkék és Beállításokat



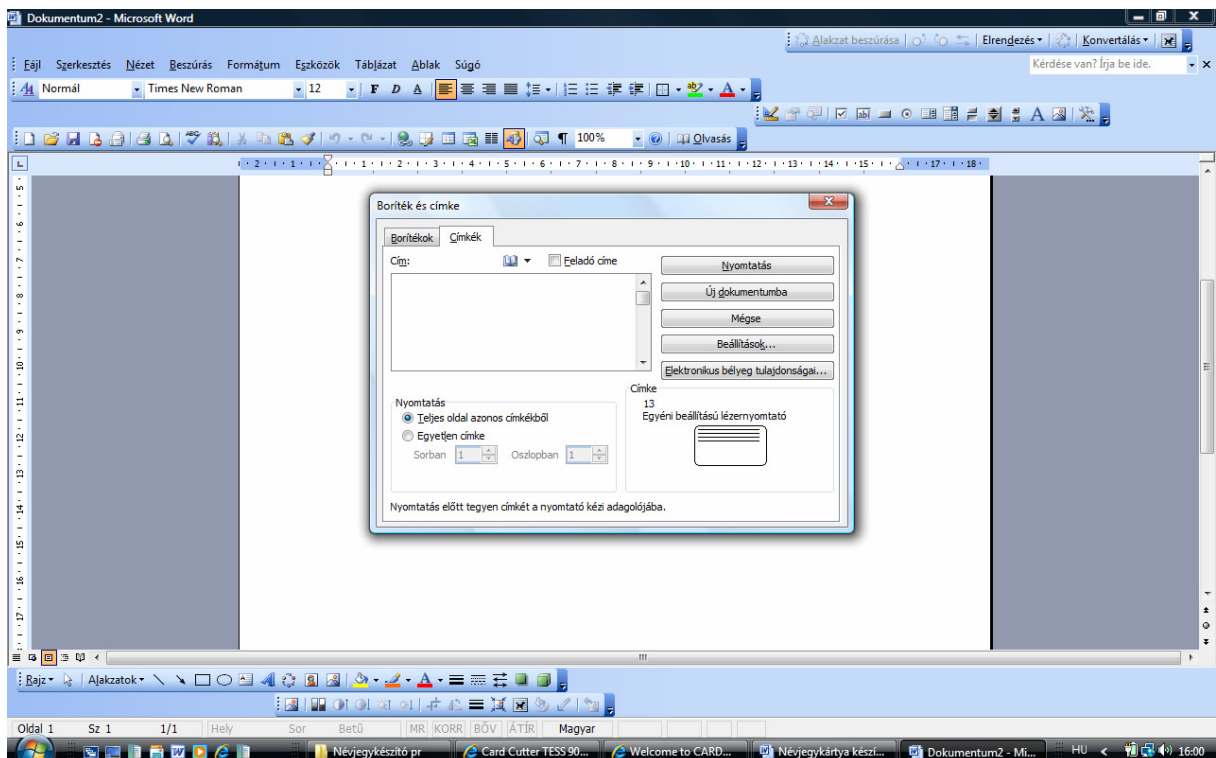
4. Beállíthatja a nyomtatás technológiáját, Címkegyártó Every A4 és A5, és a termékek között L7413-as Névjegyet



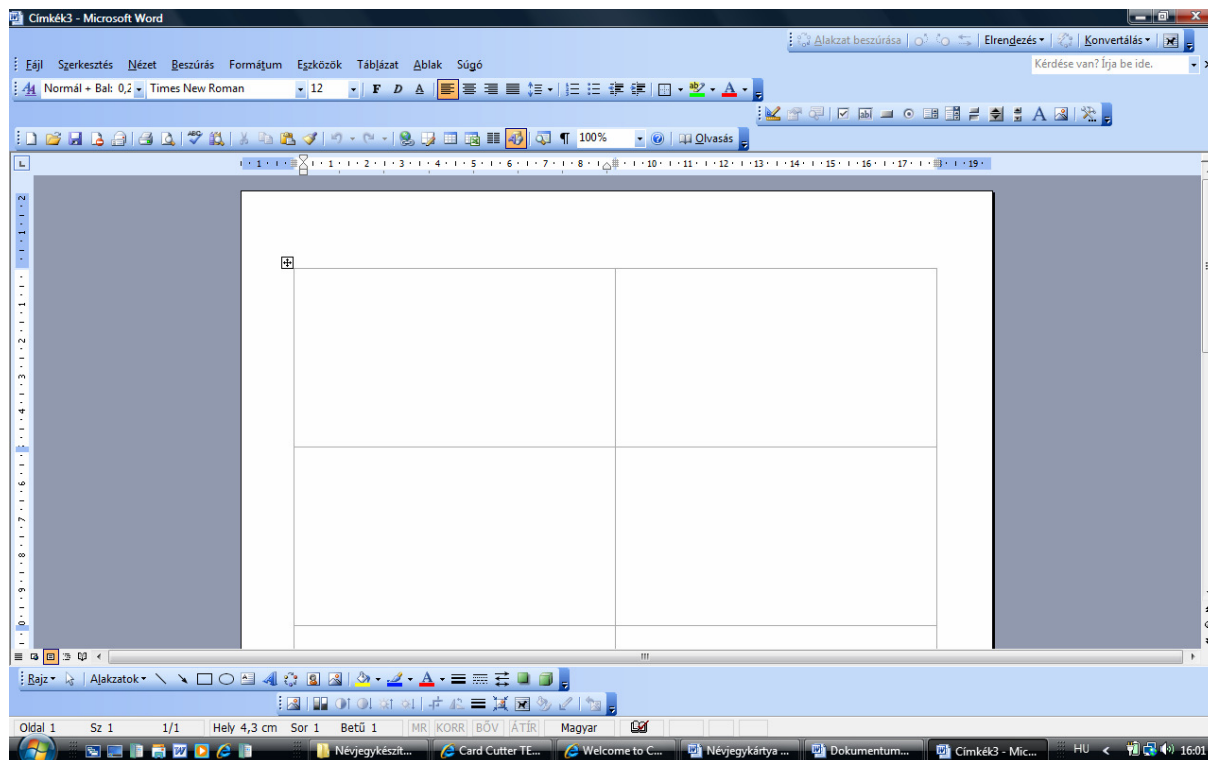
5. A **Részletek** menüben beállíthat és pontosítható a kártya mérete **90x50mm** méretre  
 Adja meg címke nevét      Címke magasság:5,00      Címke szélesség:9,00



6. Válassza ki az **Új dokumentum**.



7. Megjelenik a képernyőn a kártyák elhelyezését stilizáló ábra.



Szöveg és kép beillesztéssel elkészíthetjük névjegykártyáinkat, termékkártyáinkat.